



# ACCÈS EN FORMATION CONTINUE

---

## FORMATION TOUT AU LONG DE LA VIE DIPLÔMANTE

Tous les diplômés de l'ENS Rennes sont ouverts à la formation continue.

## LES PUBLICS CONCERNÉS

---

La formation continue s'adresse à divers publics :

- Salariés du secteur privé
- Salariés du secteur public
- Demandeurs d'emploi

Consulter l'offre spécifique de [formation tout au long de la vie](#).

## LES CONDITIONS D'ACCÈS

---

### Documents à télécharger (format pdf)

[Compte Personnel de Formation de Transition Professionnelle \(CPF-TP\)](#)

### Sites d'information

[Centre Info \(site de "L'information sur la formation tout au long de la vie"\)](#)  
[Orientation & formation \(portail de l'État, des régions et des partenaires sociaux\)](#)

## PRÉPARATION À L'AGRÉGATION EXTERNE - M2 OU À UN MASTER

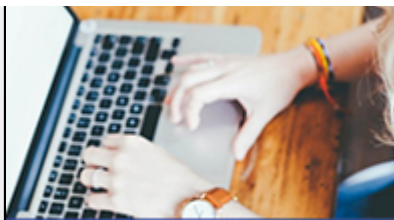
---

[Conditions d'accès pour les stagiaires.](#)

Mise à jour le 14 octobre 2019

**INSCRIPTIONS**





**Devenez normalien-ne  
à l'ENS Rennes**

**Ouverture des inscriptions aux concours à partir du 10 décembre 2020**

Du 10 décembre 2020 au 12 janvier 2021

Les inscriptions aux concours d'entrée de l'École normale supérieure de Rennes seront ouvertes du 10 décembre au 12 janvier 2021 à 17 heures, sauf pour le concours ATS pour lequel les inscriptions s'effectueront du 10 février 2021 au 10 mars 2021.

Elles doivent obligatoirement se faire par Internet.

## ADMIS(SIBLE)



**Cet été, reste à la page !**

**Une page Facebook pour toi.**

Logement, rentrée, vie étudiante, est-ce qu'il pleut tant que ça en Bretagne ?, ... des élèves te renseignent, te rassurent et te répondent sur la page Facebook : [AdmissiblesENS Rennes](#)