



# Égalité femmes-hommes

2<sup>e</sup> Biennale les 23 et 24 mai Parc Expo de St-Brieuc

## PROGRAMME



territoire • économie • formation • lycées • transport • environnement & tourisme • culture & sport • solidarité • europe

**Tout public, entrée libre et gratuite**

**Vendredi 23 mai de 9H30 à 21H00 et samedi 24 mai de 9H30 à 18H00**

Restauration sur place - Espace jeux surveillé pour les enfants



## ÉOITO

### **L'égalité femmes-hommes en Bretagne, un élan confirmé !**

*La Région Bretagne a choisi d'initier une politique transversale pour faire progresser concrètement l'égalité femmes-hommes dans toutes ses politiques comme au sein de l'administration régionale. Qu'elle en soit à l'initiative ou qu'elle agisse en partenaire, la Région Bretagne contribue au débat, à l'échange et à l'action sur cette thématique qui concerne aussi bien les femmes que les hommes et constitue une responsabilité pour toutes et tous.*

*Agir contre les stéréotypes nécessite détermination et énergie des pouvoirs publics, des acteurs socio-économiques, des associations, des citoyens.*

*La Région a pris toute sa place dans cette action ; elle a d'ores et déjà montré qu'il était possible de modifier certaines réalités. Aux côtés des Bretonnes et des Bretons, nous allons poursuivre dans cette voie.*

Jean-Yves Le Drian

Président du Conseil régional de Bretagne

### **Pennad-stur : Ar merc'hed hag ar baotred par-ouzh-par e Breizh, ul lañs hag a gendalc'h !**

*Dibabet ez eus bet gant Rannvro Breizh reiñ lañs d'ur politikerezh-treuz evit lakaat ar gevatalded merc'hed-paotred da vont war-raok da vat en he holl folitikerezhioù evel e-barzh melestradurezh ar Rannvro. Pe e vefe Rannvro Breizh o reiñ lusk d'an traoù pe oc'h ober evel ur c'heveler, e kemer-hi perzh en divizoù, en eskemmoù hag en oberoù a denn d'an tem-se, unan hag a sell ouzh ar merc'hed kenkoulz hag ar baotred, hag a zo ur garg evit an holl. Evit stourm ouzh an orogelloù ez eus ezhomm eus mennerezh ha nerzh, ken evit ar galloudoù publik, ken evit an obererien sokioekonomikel, ar c'hevredigezhioù, ar goededourien hag ar c'heodedourezed. Ar Rannvro he deus kemeret ar plas a oa dleet dezhi en ober-se ; diskouezet he deus a-benn bremañ e c'haller kemmañ traoù zo. Skoaz-ha-skoaz gant ar Vretoned hag ar Bretonezed ez aimp pelloc'h gant an hent-se.*

Jean-Yves Le Drian

Prezidant Kuzul-rannvro Breizh

## LA BRETAGNE SOLIDAIRE

### **Soutien à la birmane Aung San Suu Kyi**

### **Prix Nobel de la paix, détenue en résidence surveillée dans son pays depuis cinq ans.**

L'ordonnance de sa détention sera examinée le 27 mai, au lendemain de la Biennale.

Cet été 2008 marquera ses vingt ans d'engagement contre la dictature birmane et pour la démocratie.

L. Dwelling, responsable de la Ligue des Femmes de Birmanie, nous fait l'honneur de sa venue et se rend disponible durant les deux jours pour rencontrer le public.

Elle interviendra au forum « Violences faites aux femmes », le vendredi à 15H00.

*Avec la contribution de l'association Info-Birmanie.*

## LA BIENNALE ACCUEILLE TOUS LES PUBLICS

L'ensemble de l'événement, expos, forums, jeux, films est pensé pour accueillir un public multigénérationnel.

## ILS SOUTIENNENT LA BIENNALE

Ariane Ascaride, Jane Birkin, Yvon Fauconnier, Anne Quéméré, Titouan Lamazou.

# 96 partenaires engagés au 25 avril 2008

## ASSOCIATIONS

- Abri Côtier, Femmes en urgence  
Concarneau
- ADALEA - Saint-Brieuc
- AMOAF (Amicale des Mères d'Origine  
Africaine) - Rennes
- Autre cercle de Bretagne
- Association Info Birmanie
- Association pour la vie - Côtes d'Armor
- Association pourquoi Pas - Théâtre-forum
- Culture et promotion
- Danse à tous les étages
- Déclic Femmes - Rennes
- Espace Femmes du Pays de Dinan  
Association Steredenn
- Etablissement régional  
Léo Lagrange Ouest
- Fémix-Sports
- Femmes ingénieurs
- Femmes et mathématiques
- Femmes et sciences
- Femmes solidaires - Saint-Malo
- Hypatia
- Les Bâtisseuses
- Les Yeux ouverts - Vannes
- Liberté Couleurs - Ille-et-Vilaine
- Maison Internationale de Rennes
- Marche mondiale des femmes
- Mixité
- Mouvement français pour  
le planning familial - Bretagne
- Mouvement du Nid

- Mouvement ni putes ni soumises
- Plate-forme « Entreprendre au féminin »
- Réseau Information Jeunesse - Bretagne
- Secours populaire français  
Côtes d'Armor

## ACTEURS DE L'ÉDUCATION ET DE LA FORMATION

- Académie de Rennes
- AFPA Bretagne
- AFT-IFTIM
- CLPS - L'Enjeu compétences
- CREA - Université Rennes 2
- DAFCO - GIP FAR
- ENS CACHAN BRETAGNE
- EUREKOM
- FAF Pêche et cultures marines
- FONGECIF
- GREF Bretagne
- GRETA - Côtes d'Armor
- IBEP Bretagne
- Ligue de l'enseignement FOL - Finistère
- Lycée Savina - (Tréguier - Côtes d'Armor)
- ONISEP - Bretagne
- Université de Bretagne Occidentale
- Université Rennes 1
- Université de Haute Bretagne - Rennes 2
- UR PEP



## INSTITUTIONS ET ÉTABLISSEMENTS PUBLICS

- Association des Maires de France  
Côtes d'Armor
- CESR
- CIDFF Bretagne
- CNRS - Délégation régionale de Bretagne  
et Pays de la Loire
- Conseil général des Côtes d'Armor
- Conseil général du Finistère
- Conseil général d'Ille-et-Vilaine
- CABRI - Saint-Brieuc
- Délégation régionale aux droits des  
femmes et à l'égalité
- DRAF
- Missions locales de Bretagne

## INSTITUTION EUROPÉENNE

- CCRE

## PAYS ET VILLES DE BRETAGNE

- Pays de Vitré - Porte de Bretagne
- Ville de Brest
- Ville de Lamballe
- Ville de Ploufragan
- Ville de Rennes
- Ville de Saint-Brieuc

## REPRÉSENTANTS DU DÉVELOPPEMENT ÉCONOMIQUE

- AFNOR
- ARACT Bretagne
- ANPE
- AVANT-PREMIÈRES - Coopérative d'activité  
et d'emploi
- Bretagne Développement Initiatives
- Caisses des dépôts et consignation
- CRCI
- Commission Apiculture de Bretagne
- Crédit Mutuel de Bretagne
- Equal Marguerite - CRES - Bretagne
- FNTV
- Les Chambres d'agriculture de Bretagne
- Ouest Pionnières
- SCOP Perfégal
- SDAEC
- SNCF
- UNA Bretagne
- UR SCOP
- Union bretonne de l'hôtellerie de plein air

## SYNDICATS

- CFDT Bretagne
- CFE - CGC Bretagne
- CFTC Bretagne
- CGT Bretagne
- FSU Bretagne
- UNSA Bretagne

## WEB - MÉDIAS

- [www.femmes-emploi.fr](http://www.femmes-emploi.fr)
- [www.genreenaction.net](http://www.genreenaction.net)
- Plum' FM

**La Biennale est un événement  
organisé par la Région Bretagne**

# Deux jours de découvertes !

## EXPOSITIONS PHOTOS



Pierre-Yves Ginet

### « Femmes en résistance »

Le travail de Pierre-Yves Ginet porte sur les résistances des femmes du monde. Sur ce thème, aucun photographe n'a jamais poussé si loin son étude.

En présence de l'artiste

### « À contre - coups »

Textes d'Annette Lucas, photographies de Jane Evelyn Atwood, lauréate de divers prix internationaux prestigieux. 15 portraits et récits de femmes confrontées dans leur intimité à la violence ont réussi à s'en sortir et à se reconstruire. Une bouffée d'espoir.

### « Paroles de femmes, la liberté du regard »

Produite par Radio France et le Groupe La Poste, cette exposition s'inspire du magnifique ouvrage de Jean-Pierre Guéno qui a capté l'évolution des femmes au cœur du siècle passé, « à l'orée d'une route qui sera longue encore... ».

Jean-Pierre Guéno sera présent les deux jours de la biennale

## NOS PARTENAIRES EXPOSENT

- « Physiques de femmes » - CNRS
- « Personnes prostituées, clients, une réalité si proche ! » - Mouvement du Nid
- « La féminisation de la pauvreté » - Femmes solidaires
- « L'histoire du Mouvement Français pour le Planning Familial, 50 ans de lutte »
- « Dénoncer la violence pour l'interdire » - Villes de Rennes.

## SCULPTURES



Claude Olivier

### « Temps, tant de femmes »

Le travail plastique de Dominique Potard, sensible, étonnant, se nourrit de sensualité et de questionnements de l'intime. Elle représente le sexe féminin de manière poétique à partir de différents matériaux. Elle rend un hommage artistique aux femmes, défend l'amour offert et reçu des autres, ce qui l'amène aussi à lancer un cri contre la barbarie humaine.

En présence de l'artiste

## COLLAGES PAPIER

### « Envies de femmes, femmes en vie »

Annie Ollagnier travaille à partir des images, de « l'image » que les magazines donnent à voir « des femmes » pour déconstruire et reconstruire. Elle cherche, pille, grappille des bouts de papier, des slogans, colle, recolle, transforme, transgresse à l'envi jusqu'à la norme abolie. Réalisation sur place d'une création collective.

## FILM



### « Titouan Lamazou présente 50 portraits de femmes du monde »

#### Diffusion en continu

Le célèbre aquarelliste au travail, un régal!

Réalisation Claire Duguet - Production Capitaine Flint.

## STUDIO RADIO

### Studio d'enregistrement sur place avec Plum'FM

Prenez la parole. Vos interviews seront diffusées sur Internet.

## JEUX POUR PETITS ET GRANDS

Dégustez, dessinez, raconter, devinez, apprenez, testez... pour tous les âges, seuls et en groupe.

## LA DOC' DE LA BIENNALE

### Espace de documentation

Ressources pédagogiques, informations diverses, à consulter sur place et à emporter. Projections de documentaires, présentation de sites et outils pédagogiques professionnels et citoyens à découvrir.

## POINTS D'ACCUEILS INFORMATIONS, CONSEILS, SERVICES

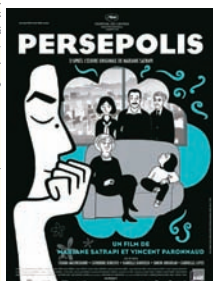
### Espaces conviviaux utiles et pratiques pour répondre à vos questions

(près de 40 stands) : code du travail, égalité professionnelle, droits des stagiaires et des apprenti-es, droits des agricultrices, création d'entreprise, mise en œuvre de politiques d'égalité dans l'entreprise, sexualité, contraception, violences sexistes, prévention à la prostitution, discriminations homophobes, choix des métiers, mécanique automobile, jouets des garçons et filles, apiculture.

# Deux jours de rendez-vous à ne pas manquer !

Vendredi 23 mai	Samedi 24 mai
<b>FILM</b> 14H00 - 15H30 « Persépolis »	<b>THÉÂTRE-FORUM</b> 9H30 - 11H00 « Contre l'homophobie, scènes de la vie quotidienne »
<b>FORUM</b> 15H00 - 16H30 « Violences faites aux femmes : comprendre, agir, en sortir » Invitée du monde : L. Dwelling - Birmanie	<b>SÉANCE DE SÉMINAIRE DE RECHERCHE</b> 9H30 - 11H00 « Égalité, genre et territoires : croisements, interactions, convergences »
<b>FORUM</b> 17H00 - 18H30 « Égalité et travail : agissons ! » Invitée du monde : Awa Faly Ba Mbow - Sénégal	<b>FORUM</b> 11H30 - 13H00 « Égalité dans la Cité, échangeons les bonnes pratiques » Invitée du monde : Margarita Carranco - Équateur
<b>RENCONTRE « EN TÊTE A TÊTE »</b> 19H30 - 20H30 Jean-Pierre Guéno	<b>FILM</b> 13H30 - 15H00 « Persépolis »
	<b>RENCONTRE « EN TÊTE A TÊTE »</b> 15H00 - 17H00 Gisèle Halimi

## FILM



### « Persépolis », chef-d'œuvre animé 2 séances : vendredi 14H00 - samedi 13H30

Un film de Marjane Satrapi et Vincent Paronnaud. Prix du Jury au Festival de Cannes. L'histoire bouleversante d'une jeune fille iranienne, racontée avec un humour féroce.

## FORUMS

### Trois grands rendez-vous d'actualité

Le Conseil régional offre aux partenaires et au public des espaces citoyens largement ouverts à la réflexion de toutes et tous. En partant des expériences et des savoirs déjà acquis sur le territoire breton, ces forums seront utiles à celles et ceux qui engagent ou souhaitent engager des pratiques, des formations, des politiques d'égalité.

Ils pourront poser leurs questions, mutualiser leurs expériences, confronter leurs réflexions. Des élu-es du Conseil régional y livreront leur bilan et leurs perspectives d'actions. Dans chacun de ces rendez-vous, des personnalités d'autres régions, d'autres pays et d'universités sont invitées.

### « Violences faites aux femmes : comprendre, agir, en sortir » vendredi 15H00

Comment réagir, comment venir en aide à une personne victime ? Comment les nombreux acteurs institutionnels, professionnels, militants engagés sur le territoire breton peuvent renforcer leurs réseaux, créer de nouvelles passerelles ? Comment être plus efficaces tous ensemble ?

Ce forum sera introduit par la projection d'un court-métrage réalisé par les élu-es du Conseil Régional des Jeunes (CRJ) en lien avec la Ligue de l'Enseignement de Bretagne.

- › **Animé par** : Annie Ollagnier, coordinatrice de l'Espace Femmes du Pays de Dinan.
- › **Avec notre invitée du monde** : L. Dwelling, représentante de la Ligue des femmes de Birmanie.

### « Égalité et travail : agissons ! » Vendredi 17H00

Les engagements pris par la dernière Conférence gouvernementale sur l'égalité professionnelle témoignent de l'importance de cette thématique. Le Conseil régional propose d'anticiper la réforme annoncée et de développer l'égalité. Des formations, des outils et des méthodes de travail sont d'ores et déjà testés. Des obstacles se lèvent, mais d'autres restent récurrents. Comment mesurer les écarts, les discriminations, comment y remédier ?

Débat introduit par un extrait du film proposé par « Danse à tous les étages ». Des femmes en grande précarité se reconstruisent par la danse.

- › **Animé par** : Marlène Piasco, journaliste TV Rennes 35.
- › **Avec notre invitée du monde** : Awa Faly Ba Mbow, coordinatrice des programmes IED Afrique (Innovations, environnement, développement), Sénégal.





## « Égalité dans la Cité, échangeons les bonnes pratiques » samedi 11H30

Ce rendez-vous fait appel aux élu-es, aux citoyens et citoyennes pour évoquer l'égalité femmes-hommes dans la mise en œuvre des politiques publiques et échanger leurs expériences. Comment les institutions bretonnes s'emparent-elles de cette question? Sur quels outils européens s'appuyer? Quelles pratiques démocratiques?

› **Animé par** : Isabelle Guéguen, cabinet Perfégal

› **Avec notre invitée du monde** : Margarita Carranco, adjointe au maire de la ville de Quito en Équateur.

## ATELIERS DE FORMATION

Enjeux de l'égalité professionnelle femme - homme, égalité dans l'entreprise, violences faites aux femmes : trois temps de formation vous sont proposés. Inscription obligatoire sur le site [www.bretagne-egalite.fr](http://www.bretagne-egalite.fr)

## RENCONTRES « En tête à tête »



### Vendredi - 19H30

**Jean-Pierre Guéno**, directeur des Éditions de Radio-France. Auteur de « Paroles de femmes, la liberté du regard ». Il nous offre une conférence-dialogue intitulée « Fémina Paradiso ». La saga des femmes au cours du XX<sup>e</sup> siècle est mise en parallèle avec l'évolution du cinéma.



### Samedi - 15H00

**Gisèle Halimi**, la célèbre avocate, répond aux questions de Jean-Pierre Guéno et du public. Cette rencontre sera introduite par la projection d'un extrait du film « Le procès de Bobigny ». En hommage à Simone de Beauvoir, amie de Gisèle Halimi, des élèves en option théâtre du Lycée Savina à Tréguier lui offrent la lecture de textes qu'ils ont choisis. Une belle rencontre à ne pas manquer.

## THÉÂTRE-FORUM

### « Contre l'homophobie, scènes de la vie quotidienne »

Samedi 9H30

L'association « Pourquoi Pas - Théâtre-forum » interpelle le public de la Biennale sur la question de l'homophobie.

## SÉANCE DE SÉMINAIRE DE RECHERCHE

### « Égalité, genre et territoires : croisements, interactions, convergences »

Samedi 9H30

Placé sous la responsabilité du Cress-Lessor, Université Rennes-2 (Annie Junter, juriste) et de l'ARS-UBO (Arlette Gautier, sociologue) avec le soutien de la Maison des sciences de l'homme en Bretagne, tiendra une séance publique consacrée « aux politiques territoriales d'égalité », organisée par Annie Junter, Arlette Gautier, Yvonne Guichard Claudic.

## Rencontres - dédicaces avec les auteur-es :

### Vendredi



› **Isabelle Alonso** dédicacera « Même pas mâle », Éditions Robert Laffont



› **Jean-Pierre Guéno** dédicacera « Paroles de femmes, la liberté du regard », Éditions des Arènes

### Samedi

› **Marie Rameau** dédicacera « Des femmes en résistance », Éditions Autrement

## Ils ont d'ores et déjà annoncé leur participation :

Isabelle Alonso, chroniqueuse de l'émission « On a tout essayé », écrivaine ; Jane Birkin, (en différé) ; Awa Fally Ba Mbow, coordinatrice programmes IED en Afrique (développement durable), Sénégal ; Margarita Carranco, adjointe au maire de Quito, Équateur ; Jean-Pierre Guéno, directeur des Éditions de Radio-France, journaliste, écrivain ; Gisèle Halimi, avocate, présidente de « Choisir la cause des femmes » ; L. Dwelling, responsable de la Ligue des femmes de Birmanie ; Margaret Maruani, sociologue, directrice de recherche au CNRS ; Michel Miné, professeur en droit du travail, membre de l'Observatoire de la parité femmes-hommes ; Anne Quéméré, navigatrice ; Marie Rameau, écrivaine ; Anna Sam, ex-caissière blogueuse, écrivaine ; Patrick Savidan, philosophe ; Rachel Silvéra, économiste.



Retrouvez toute l'information sur le site

[www.bretagne-egalite.fr](http://www.bretagne-egalite.fr)

### Contacts



Conseil régional de Bretagne. Mission égalité.  
Frédérique Pondemer : tél. 02 99 27 11 53  
[frederique.pondemer@region-bretagne.fr](mailto:frederique.pondemer@region-bretagne.fr)

Conception - coordination de la Biennale  
EgalCité - Sylvie Jan : tél. 06 71 56 79 96 - [sylvie.jan@free.fr](mailto:sylvie.jan@free.fr)