



# 10 NOUVEAUX ÉTABLISSEMENTS S'ASSOCIENT À L'UNIVERSITÉ BRETAGNE LOIRE

---

le 6 février 2017

L'Université Bretagne Loire fédère depuis janvier 2016 les 7 universités de Bretagne et Pays de la Loire, ainsi que 14 grandes écoles et 5 organismes de recherche. Cette communauté d'universités et établissements (ComUE) a pour objectif de développer le potentiel scientifique et académique de ce territoire au niveau national et international. 10 nouveaux établissements ont choisi de participer à cette dynamique, approuvés par le conseil d'administration de l'Université Bretagne Loire le 12 décembre 2016.

CentraleSupélec,  
les CHU d'Angers, de Brest, de Nantes et de Rennes,  
l'ECAM Rennes Louis de Broglie,  
l'École nationale supérieure d'architecture de Bretagne (ENSAB),  
l'École nationale supérieure d'architecture de Nantes (ENSA Nantes),  
l'École supérieure d'électronique de l'ouest (ESEO),  
l'Institut de cancérologie de l'ouest (ICO).

[Plus d'informations sur le site de l'Université Bretagne Loire](#)

---

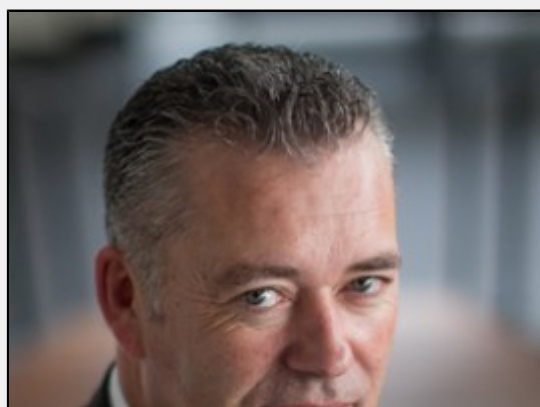
## THÉMATIQUE(S)

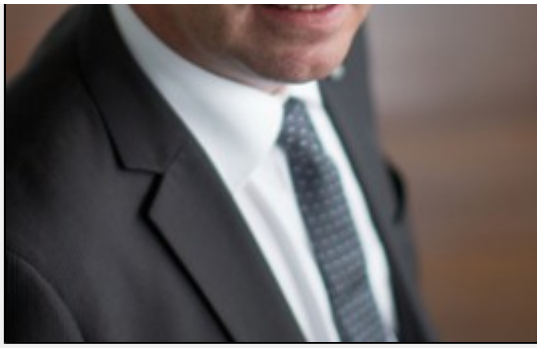
Partenariats

---

Mise à jour le 20 octobre 2017

### À LIRE AUSSI





Pascal Olivard élu président de l'Université Bretagne Loire



Pascal Olivard (ré)élu président de l'université européenne de Bretagne



La Bretagne, tête-chercheuse et territoire d'innovation récompensée pour ses « bonnes pratiques » partenariales

## ACTUALITÉS



Abonnez-vous à l'UBL'O, la lettre d'information de l'Université Bretagne Loire